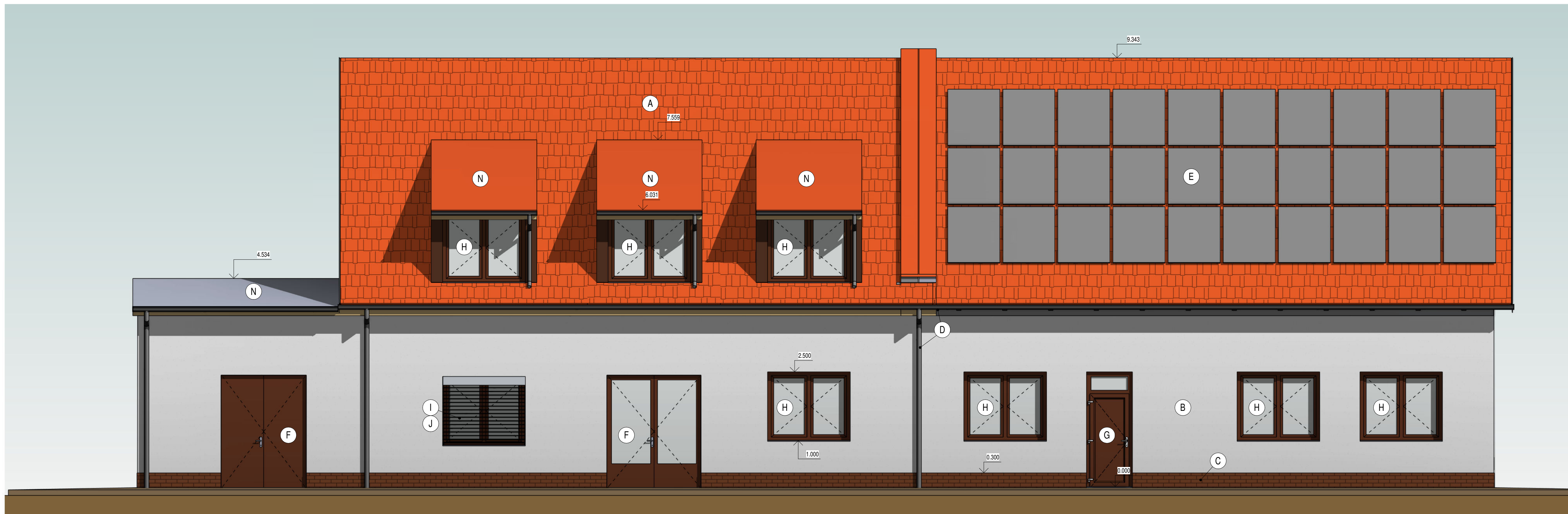


POHLED OD JIHOZÁPADU

1 : 50



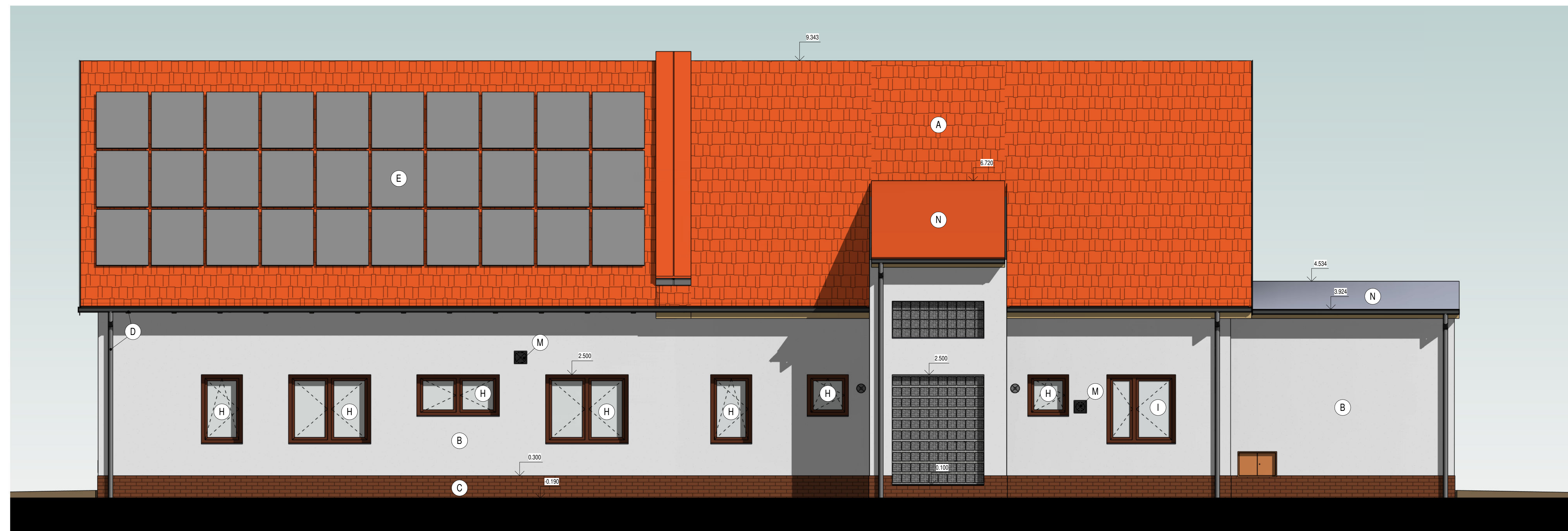
POHLED OD JIHOVÝCHODU

1 : 50



POHLED OD SEVEROVÝCHODU

1:50




POHLED OD SEVEROZÁPADU

1 : 50



LEGENDA POVRCHŮ^o

[illegible]

Číslo revize	Popsa revize	Datum revize
SOUHRNNÝ SYSTÉM S-JTSK, ±0,00 = 184,380 n n. m., BpV		
		
AQUA PROCON s.r.o. Projektová a inženýrská společnost Palackého tř. 12, 612 00 Brno tel.: +420 541 426 011, fax: +420 541 426 012 E-mail: info@aquaprocon.cz www.aquaprocon.cz		
Vedoucí projektu	Ing. Jaroslav Jarolím	
Vedoucí dílčího projektu		
Zodpovědný projektant	Ing. Jaroslav Jarolím	
Vypracoval	Jakub Marek	
Kontroloval	Ing. Jan Polášek	
Investor	Vododvory a kanalizace Břeclav a.s.	
Objednatel	Vododvory a kanalizace Břeclav a.s.	
Formát	12 x A4 Měřítko	1:100 Stupeň
	ZD	Datum
	10/2024	Základové číslo
		1647524-18
Projekt	HUSTOPEČE - INTENZIFIKACE A ZVÝŠENÍ KAPACITY ČOV	
D - Výkresová dokumentace D.1 - Dokumentace stavebního nebo inženýrského objektu D.1.103 - SO 103 NOVÁ PROVOZNÍ BUDOVA		
Příloha	Číslo přílohy	Revize
POHI FDY - NOVÝ STAV	D.1.103.11	